

EnOcean Funk-Fenstergriff

# DIGICONTROL R4D.FG1-...

## ANWENDUNG

Batterieloser EnOcean Funk-Fenstergriff (optional abschließbar) zur Erfassung des Fensterzustands. Bei Betätigung sendet der Griff ein Funksignal mit der Griffposition an einen Aktor oder zentrale Steuerungseinheit, um beispielsweise eine Energiesperre zu aktivieren. So kann der Energieverbrauch im Gebäude optimiert werden, da bei geöffneten Fenster die Heizung oder Lüftung deaktiviert wird.



Abbildung: R4D.FG1-...

TYP	GEHÄUSE
R4D.FG1-ES	Edelstahl
R4D.FG1-AL-RW	Aluminium reinweiß lackiert
R4D.FG1-AL-ST	Aluminium stahlgrau lackiert

## TECHNISCHE DATEN

<b>Frequenzband</b>	EnOcean, Standard Frequenz 868,3 MHz
<b>Spannungsversorgung</b>	Wartungsfreier, elektrodynamischer Energiegenerator
<b>Sende-/Empfangsintervall</b>	Bei Betätigung des Fenstergriffs
<b>Antenne</b>	interne Sendeantenne
<b>Montageart</b>	Vierkantstift längenvariabel (für Profiltiefe 32...42 mm)
<b>Energieerzeugung</b>	wartungsfreier, elektrodynamischer Energiegenerator
<b>Umgebungstemperatur Betrieb</b>	-5...+40 °C
<b>Umgebungsfeuchte</b>	max. 80 % rF, nicht kondensierend

## SICHERHEITSHINWEIS

Einbau und Montage der Geräte dürfen nur durch eine Fachkraft erfolgen.

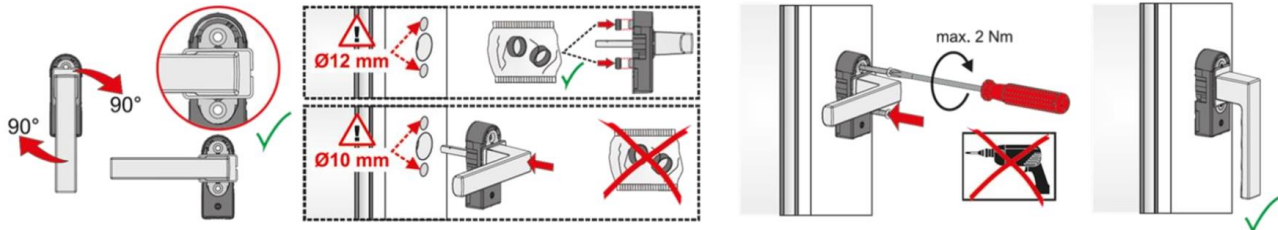
Die Module dürfen nicht in Verbindung mit Geräten benutzt werden, die direkt oder indirekt menschlichen, gesundheits- oder lebenssichernden Zwecken dienen oder durch deren Betrieb Gefahren für Menschen, Tiere oder Sachwerte entstehen können.

EnOcean Funk-Fenstergriff

# DIGICONTROL R4D.FG1-...

## MONTAGEHINWEISE

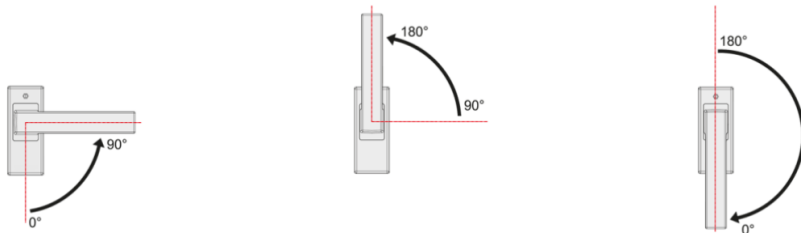
Demontieren Sie zunächst den alten Fenstergriff. Bringen Sie den Fenstergriff dazu in die Stellung "offen", lösen Sie die Befestigungsschrauben und entfernen Sie den Fenstergriff. Gehen Sie anschließend folgendermaßen vor:



Stellen Sie den R4D.FG1 Fenstergriff in 90°-Stellung (geöffnet) und drehen die Abdeckung um 90°. Stecken Sie nun den Fenstergriff auf das Fensterprofil. Schrauben Sie den Fenstergriff mit den mitgelieferten Gewindeschrauben am Fensterprofil fest und drehen Sie anschließend die Abdeckung wieder in die Verschlussstellung zurück.

## FUNKTIONSBESCHREIBUNG

Für eine korrekte Funktion muss der Fenstergriff exakt vertikal oder horizontal ausgerichtet werden.



## EINLERNVORGANG

Das Einlernen des Fenstergriffes ist am einfachsten, wenn dieser noch nicht an dem Fenster montiert ist. Aus diesem Grund erfolgt die Montage nach dem Einlernen. Um das Einlernen durchzuführen, versetzen Sie den jeweiligen Empfänger in den Lernmodus. Anschließend drehen Sie den Fenstergriff von der geschlossenen Stellung in die offene Stellung und wieder zurück.



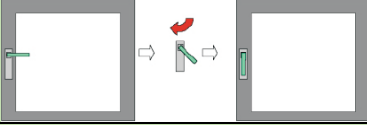
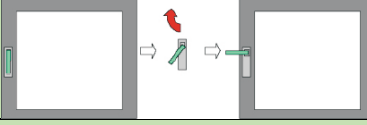
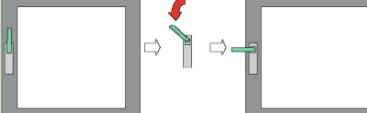
EnOcean Funk-Fenstergriff

# DIGICONTROL R4D.FG1-...

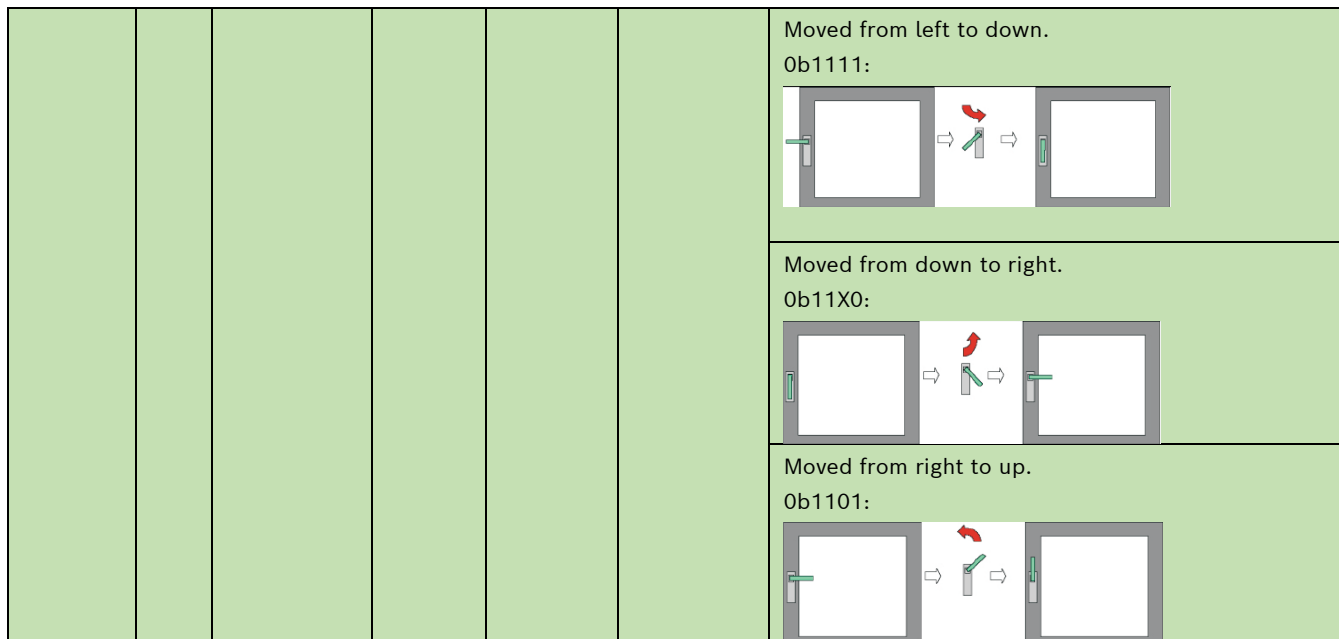
## ÜBERSICHT ÜBER DIE FUNKTELEGRAMME

**R4D.FG1-... F6-10-01**

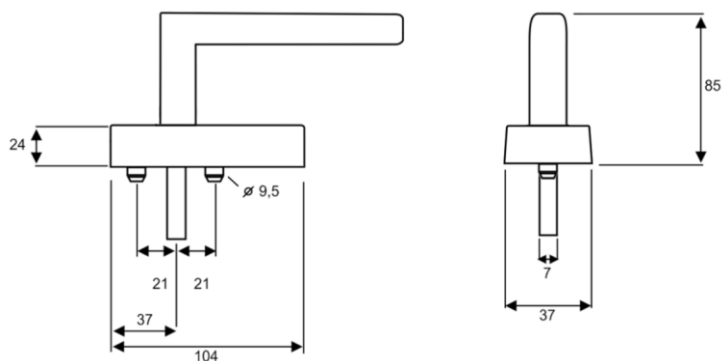
RORG	F6	RPS Telegram
FUNC	10	Mechanical Handle
TYPE	01	Window Handle ERP2

Offset	Size	Bitrange	Data	ShortCut	Description	Valid Range	Scale	Unit
0	1	DB0.7	Not Used (= 0)					
1	1	DB0.6	Handle coding	HC	Signalize window handle coding	Enum: 1: handle		
2	2	DB0.5...DB0.4	Not Used (= 0)					
4	4	DB0.3...DB0.0	Handle value	HVL	Value of the 4MSB of the Data field of ERP1 coding	Enum: Moved from up to right. 0b11X0:  Moved from right to down. 0b1111:  Moved from down to left. 0b11X0:  Moved from left to up. 0b1101:  Moved from up to left. 0b11X0: 		

EnOcean Funk-Fenstergriff

**DIGICONTROL R4D.FG1-...**

Die Beschreibung der Funktelegramme EnOcean Equipment Profiles (EEP) steht außerdem als Download unter <https://www.enocean-alliance.org/eep/> zur Verfügung.

**ABMESSUNGEN****ANWENDUNGS-AUSSCHLUSS**

Dieses Produkt ist für den Einsatz in sicherheitsrelevanten Anwendungen nicht geeignet.

Bosch Building Automation GmbH  
Kapellenweg 42  
D-33415 Verl  
Tel.: +49 (0) 5246 962-0  
[www.digicontrol.info](http://www.digicontrol.info)

01.04.2022 / Rev.4

EnOcean Wireless window handle

# DIGICONTROL R4D.FG1-...

## APPLICATION

Batteryless window handle for status monitoring of windows (optionally lockable) with EnOcean technology. When actuated, the handle transmits a radio signal with the handle position to an actuator or control unit in order, for example, to activate an energy lock. This can be used to optimize energy consumption in building, since the heating or ventilation is deactivated when the windows are open.



Figure: R4D.FG1-...

TYPE	HOUSING
R4D.FG1-ES	Stainless steel
R4D.FG1-AL-RW	Aluminium pure white painted
R4D.FG1-AL-ST	Aluminium steel grey painted

## SPECIFICATIONS

<b>Frequency band</b>	EnOcean, Standard frequency 868,3 MHz
<b>power supply</b>	Maintenance-free, electrodynamic energy generator
<b>Sending/reception interval</b>	When turning the window handle
<b>Antenna</b>	Internal sending antenna
<b>Mounting</b>	Square spindle, variable lengths (for tread depth 32...42 mm)
<b>Power generation</b>	Electrodynamic energy generator, maintenance-free
<b>Operating temperature</b>	-5...+40 °C
<b>Ambient humidity</b>	Max. 80 % rh. (non-condensing)

## SECURITY ADVICE

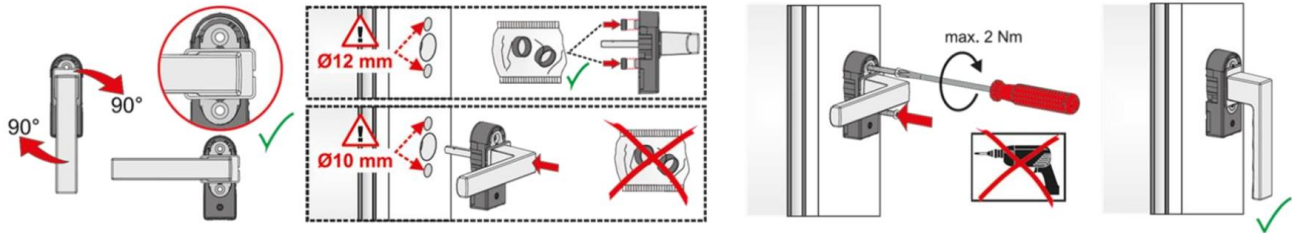
The installation and assembly of the devices may only be performed by a qualified person. The modules must not be used in combination with equipment that supports, directly or indirectly, human health or life or with applications that can result in danger for people, animals or material assets.

EnOcean Wireless window handle

# DIGICONTROL R4D.FG1-...

## MOUNTING ADVICE

First, the old window handle must be dismantled. Therefore, the window handle must be turned into the position "open". Release the fixing screws and remove the window handle. Afterwards, process as follows:

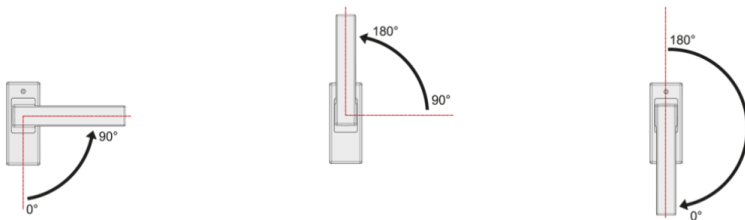


Put the window handle in the 90° position and rotate the cover by 90°.

Put the window handle including the wireless transmitter onto the window profile and tighten the window handle and the wireless transmitter by means of the supplied thread screws on the window profile. Afterwards, the cover should be turned back into the closed position.

## FUNCTION DESCRIPTION

The window handles must be turned to an exact vertical or horizontal position to function properly.



## TEACH-IN PROCESS

The teach-in process of the window handle should ideally be performed before mounting the same to the windows. Mounting is only made after the teach-in process. To carry out the teach-in process, the corresponding receiver is put into the learn mode. Afterwards the window handle shall be turned from the closed position into the opened position and back again.



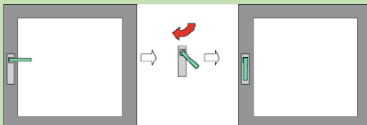
EnOcean Wireless window handle

# DIGICONTROL R4D.FG1-...

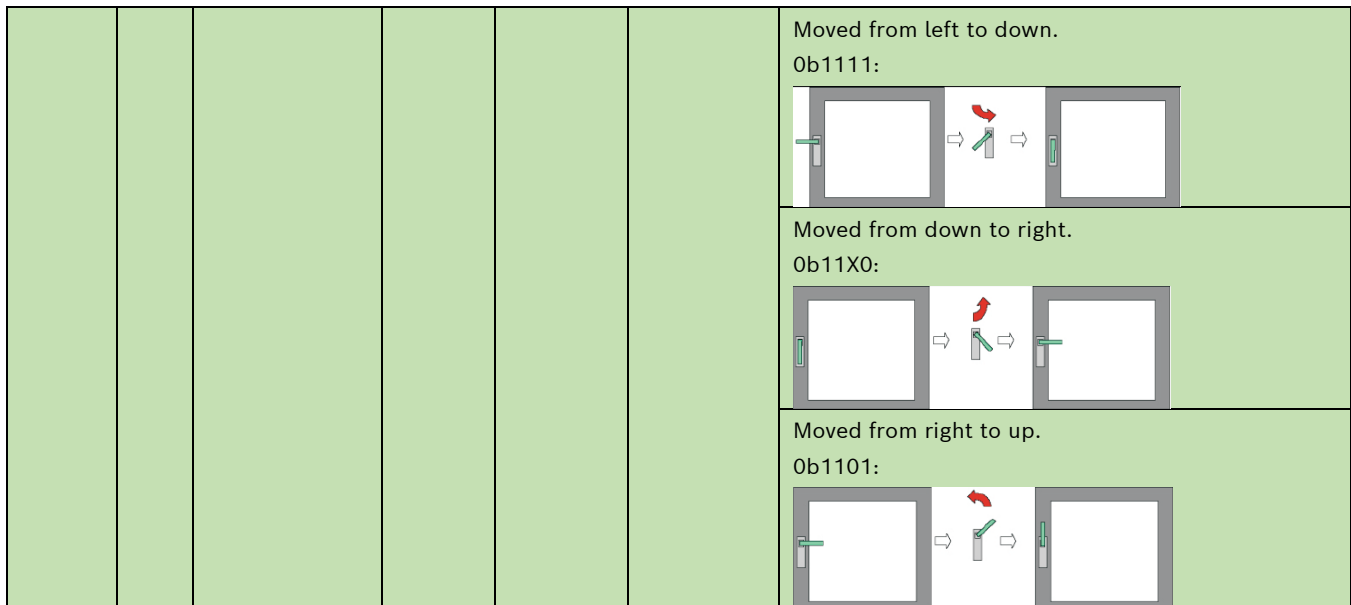
## OVERVIEW OVER THE FUNK TELEGRAM

**R4D.FG1-... F6-10-01**

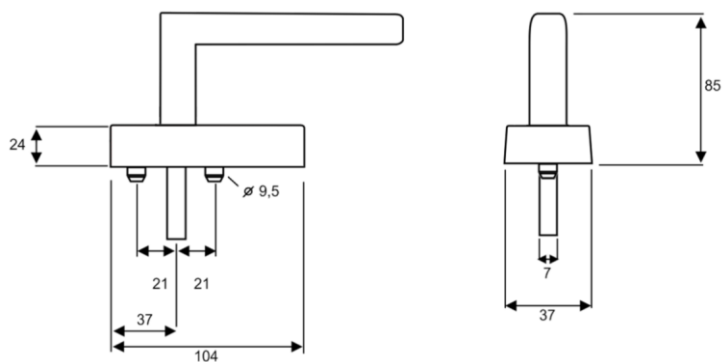
RORG	F6	RPS Telegram
FUNC	10	Mechanical Handle
TYPE	01	Window Handle ERP2

Offset	Size	Bitrange	Data	ShortCut	Description	Valid Range	Scale	Unit
0	1	DB0.7	Not Used (= 0)					
1	1	DB0.6	Handle coding	HC	Signalize window handle coding	Enum: 1: handle		
2	2	DB0.5...DB0.4	Not Used (= 0)					
4	4	DB0.3...DB0.0	Handle value	HVL	Value of the 4MSB of the Data field of ERP1 coding	Enum: Moved from up to right. 0b11X0:  Moved from right to down. 0b1111:  Moved from down to left. 0b11X0:  Moved from left to up. 0b1101:  Moved from up to left. 0b11X0: 		

EnOcean Wireless window handle

**DIGICONTROL R4D.FG1-...**

The description of the radio telegrams EnOcean Equipment Profiles (EEP) is also available as download under <https://www.enocean-alliance.org/EEP/>.

**DIMENSIONS****APPLICATION EXCLUSION**

This product is not suitable for use in safety-related applications.

Bosch Building Automation GmbH  
Kapellenweg 42  
D-33415 Verl  
Phone: +49 (0) 5246 962-0  
[www.digicontrol.info](http://www.digicontrol.info)

01.04.2022 / Rev.4