

## 5.3 Luftklappenstellantriebe

Klappenantriebe für Luftklappengröße bis ca. 1 m<sup>2</sup>

# DIGICONTROL S-LM...



Klappenantriebe für das Verstellen von Luftklappen in haustechnischen Lüftungs- und Klimaanlage.

### TECHNISCHE DATEN

<b>Luftklappengröße</b>	bis ca. 1 m <sup>2</sup>
<b>Klappenachse</b>	6...20 mm
<b>Handverstellung</b>	Getriebeausrüstung mit Drucktaste, arretierbar
<b>Anschluss</b>	1 m Anschlusskabel
<b>Drehsinn</b>	wählbar mit Schalter
<b>Drehwinkel</b>	max. 95°, beidseitig begrenzt durch verstellbare mechanische Anschläge
<b>Drehmoment</b>	5 Nm
<b>Stellungsanzeige</b>	mechanisch, aufsteckbar
<b>Schalleistungspegel</b>	≤35 dB(A) bei 150 s
<b>Schutzart</b>	IP54
<b>Lagertemperatur</b>	-40...+80 °C
<b>Umgebungstemperatur Betrieb</b>	-30...+50 °C
<b>Umgebungsfeuchte</b>	95 % rF, nicht kondensierend
<b>Normen/Regeln/Richtlinien/ Zulassungen</b>	CE gemäß 2004/108/EG

### TYPENLISTE

TYP	DATEN- BLATTNR.	SPANNUNG	ANST.SIG- NAL	ARBEITSBE- REICH	LAUFZEIT
S-LM24A	84430.6	24 V AC/DC	Auf-Zu oder 3-Punkt		150 s / 90°
S-LM230A	84430.8	230 V AC	Auf-Zu oder 3-Punkt		150 s / 90°
S-LM24A-SR	84430.7	24 V AC/DC	0...10 V DC, 100 kΩ	0...10 V DC für 0...100 %	150 s / 90°
S-LM24A-MP	84430.5	24 V AC/DC	param.		150 s / 90°

### ZUBEHÖR

TYP	BESCHREIBUNG
S-S2A	2 Aufsteckbare Zusatzschalter (EPU), 1 mA ... 3 (0,5) A, 250 V AC, Schaltpunkt einstellbar 0...100 %
S-P1000A	Aufsteckbares Rückführpotentiometer 1000 Ω
S-AV6-20	Achsverlängerung, ca. 170 mm für Klappenachsen Ø 6...20 mm, Ø Verlängerung 10 mm
S-S1A	Aufsteckbarer Zusatzschalter (EPU), 1 mA ... 3 (0,5) A, 250 V AC, Schaltpunkt einstellbar 0...100 %

Klappenantriebe für Luftklappengröße bis ca. 2 m<sup>2</sup>**DIGICONTROL S-NM...**

Klappenantriebe für das Verstellen von Luftklappen in haustechnischen Lüftungs- und Klimaanlage.

**TECHNISCHE DATEN**

<b>Luftklappengröße</b>	bis ca. 2 m <sup>2</sup>
<b>Klappenachse</b>	8...26 mm
<b>Handverstellung</b>	Getriebeausrüstung mit Drucktaste, arretierbar
<b>Anschluss</b>	1 m Anschlusskabel
<b>Drehsinn</b>	wählbar mit Schalter
<b>Drehwinkel</b>	max. 95°, beidseitig begrenzt durch verstellbare mechanische Anschläge
<b>Drehmoment</b>	10 Nm
<b>Stellungsanzeige</b>	mechanisch, aufsteckbar
<b>Schalleistungspegel</b>	≤35 dB(A) bei 150 s
<b>Schutzart</b>	IP54
<b>Lagertemperatur</b>	-40...+80 °C
<b>Umgebungstemperatur Betrieb</b>	-30...+50 °C
<b>Umgebungsfeuchte</b>	95 % rF, nicht kondensierend
<b>Normen/Regeln/Richtlinien/Zulassungen</b>	CE gemäß 2004/108/EG

**TYPENLISTE**

TYP	DATENBLATTNR.	SPANNUNG	ANST.SIG-NAL	ARBEITSBE-REICH	LAUFZEIT
<b>S-NM24A</b>	84430.1	24 V AC/DC	Auf-Zu oder 3-Punkt		150 s / 90°
<b>S-NM230A</b>	84430.4	230 V AC	Auf-Zu oder 3-Punkt		150 s / 90°
<b>S-NM24A-SR</b>	84430.3	24 V AC/DC	0...10 V DC, 100 kΩ	0...10 V DC für 0...100 %	150 s / 90°
<b>S-NM24A-MP</b>	84430.2	24 V AC/DC	param.		150 s / 90°

**ZUBEHÖR**

TYP	BESCHREIBUNG
<b>S-S2A</b>	2 Aufsteckbare Zusatzschalter (EPU), 1 mA ... 3 (0,5) A, 250 V AC, Schaltpunkt einstellbar 0...100 %
<b>S-P1000A</b>	Aufsteckbares Rückführpotentiometer 1000 Ω
<b>S-AV8-25</b>	Achsverlängerung, ca. 250 mm für Klappenachsen Ø 8 ... 25 mm, Ø Verlängerung 20 mm
<b>S-ZG-NMA</b>	Montageset für Gestängebetätigung für Flach- und Seitenmontage
<b>S-S1A</b>	Aufsteckbarer Zusatzschalter (EPU), 1 mA ... 3 (0,5) A, 250 V AC, Schaltpunkt einstellbar 0...100 %

## 5.3 Luftklappenstellantriebe

Klappenantriebe für Luftklappengröße bis ca. 4 m<sup>2</sup>

# DIGICONTROL S-SM...



Klappenantriebe für das Verstellen von Luftklappen in haustechnischen Lüftungs- und Klimaanlage.

### TECHNISCHE DATEN

<b>Luftklappengröße</b>	bis ca. 4 m <sup>2</sup>
<b>Klappenachse</b>	10...20 mm
<b>Handverstellung</b>	Getriebeausrüstung mit Drucktaste, arretierbar
<b>Anschluss</b>	1 m Anschlusskabel
<b>Drehsinn</b>	wählbar mit Schalter
<b>Drehwinkel</b>	max. 95°, beidseitig begrenzt durch verstellbare mechanische Anschläge
<b>Drehmoment</b>	20 Nm
<b>Stellungsanzeige</b>	mechanisch, aufsteckbar
<b>Schalleistungspegel</b>	≤45 dB(A) bei 150 s
<b>Schutzart</b>	IP54
<b>Lagertemperatur</b>	-40...+80 °C
<b>Umgebungstemperatur Betrieb</b>	-30...+50 °C
<b>Umgebungsfeuchte</b>	95 % rF, nicht kondensierend
<b>Normen/Regeln/Richtlinien/ Zulassungen</b>	CE gemäß 2004/108/EG

### TYPENLISTE

TYP	DATEN- BLATTNR.	SPANNUNG	ANST.SIG- NAL	ARBEITSBE- REICH	LAUFZEIT
S-SM24A	84400.1	24 V AC/DC	Auf-Zu oder 3-Punkt		150 s / 90°
S-SM230A	84400.5	230 V AC	Auf-Zu oder 3-Punkt		150 s / 90°
S-SM24A-SR	84400.3	24 V AC/DC	0...10 V DC, 100 kΩ	0...10 V DC für 0...100 %	150 s / 90°
S-SM24A-MP	84400.2	24 V AC/DC	param.		150 s / 90°

### ZUBEHÖR

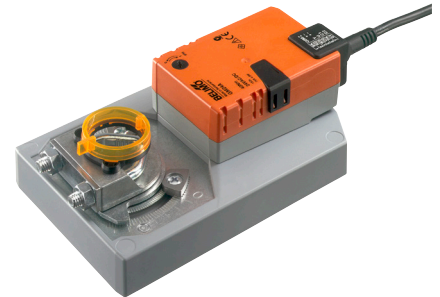
TYP	BESCHREIBUNG
S-S2A	2 Aufsteckbare Zusatzschalter (EPU), 1 mA ... 3 (0,5) A, 250 V AC, Schaltpunkt einstellbar 0...100 %
S-P1000A	Aufsteckbares Rückführpotentiometer 1000 Ω
S-ZG-SMA	Montageset für Gestängebetätigung für Flach- und Seitenmontage
S-AV8-25	Achsverlängerung, ca. 250 mm für Klappenachsen Ø 8 ... 25 mm, Ø Verlängerung 20 mm
S-S1A	Aufsteckbarer Zusatzschalter (EPU), 1 mA ... 3 (0,5) A, 250 V AC, Schaltpunkt einstellbar 0...100 %

Klappenantriebe für Luftklappengröße bis ca. 8 m<sup>2</sup>**DIGICONTROL S-GM...**

Klappenantriebe für das Verstellen von Luftklappen in haustechnischen Lüftungs- und Klimaanlage.

**TECHNISCHE DATEN**

<b>Luftklappengröße</b>	bis ca. 8 m <sup>2</sup>
<b>Klappenachse</b>	10...20 mm
<b>Handverstellung</b>	Getriebeausstattung mit Drucktaste, arretierbar
<b>Anschluss</b>	1 m Anschlusskabel
<b>Drehsinn</b>	wählbar mit Schalter
<b>Drehwinkel</b>	max. 95°, beidseitig begrenzt durch verstellbare mechanische Anschläge
<b>Drehmoment</b>	40 Nm
<b>Stellungsanzeige</b>	mechanisch, aufsteckbar
<b>Schalleistungspegel</b>	≤45 dB(A) bei 150 s
<b>Schutzart</b>	IP54
<b>Lagertemperatur</b>	-40...+80 °C
<b>Umgebungstemperatur Betrieb</b>	-30...+50 °C
<b>Umgebungsfeuchte</b>	95 % rF, nicht kondensierend
<b>Normen/Regeln/Richtlinien/Zulassungen</b>	CE gemäß 2004/108/EG

**TYPENLISTE**

TYP	DATEN-BLATTNR.	SPANNUNG	ANST.SIG-NAL	ARBEITSBE-REICH	LAUFZEIT
<b>S-GM24A</b>	84410.1	24 V AC/DC	Auf-Zu oder 3-Punkt		150 s / 90°
<b>S-GM230A</b>	84410.4	230 V AC	Auf-Zu oder 3-Punkt		150 s / 90°
<b>S-GM24A-SR</b>	84410.2	24 V AC/DC	0...10 V DC, 100 kΩ	0...10 V DC für 0...100 %	150 s / 90°
<b>S-GM24A-MP</b>	84410.5	24 V AC/DC	param.		150 s / 90°

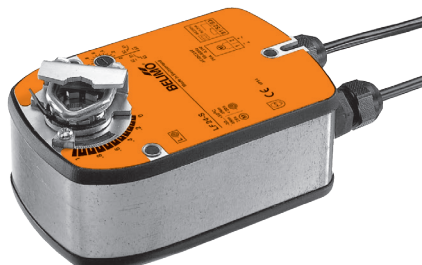
**ZUBEHÖR**

TYP	BESCHREIBUNG
<b>S-S2A</b>	2 Aufsteckbare Zusatzschalter (EPU), 1 mA ... 3 (0,5) A, 250 V AC, Schaltpunkt einstellbar 0...100 %
<b>S-P1000A</b>	Aufsteckbares Rückführpotentiometer 1000 Ω
<b>S-ZG-GMA</b>	Montageset für Gestängebetätigung für Flach- und Seitenmontage
<b>S-S1A</b>	Aufsteckbarer Zusatzschalter (EPU), 1 mA ... 3 (0,5) A, 250 V AC, Schaltpunkt einstellbar 0...100 %

## 5.3 Luftklappenstellantriebe

Federrücklaufantriebe für Luftklappengröße bis ca. 0,8 m<sup>2</sup>

# DIGICONTROL S-LF...



Klappenantriebe mit Federrücklauf für das Verstellen von Luftklappen in haustechnischen Lüftungs- und Klimaanlage.

### TECHNISCHE DATEN

<b>Luftklappengröße</b>	bis ca. 0,8 m <sup>2</sup>
<b>Klappenachse</b>	8...16 mm
<b>Laufzeit Rückstellfunktion</b>	ca. 20 s / 90°
<b>Handverstellung</b>	Keine Handverstellung
<b>Anschluss</b>	1 m Anschlusskabel
<b>Drehsinn</b>	wählbar durch Montage L/R
<b>Drehwinkel</b>	max. 95°, beidseitig begrenzt durch verstellbare mechanische Anschläge
<b>Drehmoment</b>	4 Nm
<b>Stellungsanzeige</b>	mechanisch, aufsteckbar
<b>Schalleistungspegel</b>	Motor: ≤50 dB(A) bei 75 s / Notstellfunktion: 62 dB(A)
<b>Schutzart</b>	IP54
<b>Lagertemperatur</b>	-40...+80 °C
<b>Umgebungstemperatur Betrieb</b>	-30...+50 °C
<b>Umgebungsfeuchte</b>	95 % rF, nicht kondensierend
<b>Normen/Regeln/Richtlinien/Zulassungen</b>	CE gemäß 2004/108/EG

### TYPENLISTE

TYP	DATEN-BLATTNR.	SPANNUNG	ANST.SIG-NAL	ARBEITSBE-REICH	RM STELLG.	LAUFZEIT
<b>S-LF24-S</b>	84325.1	24 V AC/DC	Auf-Zu		Hilfsschalter, 1 x EPU	40...75 s / 90°
<b>S-LF230-S</b>	84325.3	230 V AC	Auf-Zu		Hilfsschalter, 1 x EPU	40...75 s / 90°
<b>S-LF24-SR</b>	84325.2	24 V AC/DC	0...10 V DC, 100 kΩ	2...10 V DC für 0...100 %	2...10 V DC, max. 1 mA	40...75 s / 90°
<b>S-LF24-MFT2</b>	84325.5	24 V AC/DC	param.			150 s / 90°

### ZUBEHÖR

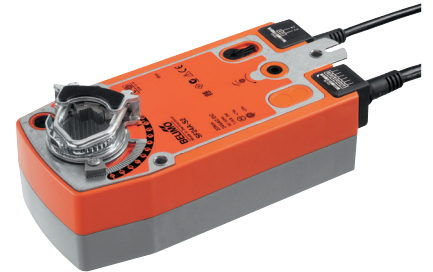
TYP	BESCHREIBUNG
<b>S-AV6-20</b>	Achsverlängerung, ca. 170 mm für Klappenachsen Ø 6...20 mm, Ø Verlängerung 10 mm

Federrücklaufantriebe für Luftklappengröße bis ca. 4 m<sup>2</sup>**DIGICONTROL S-SF...**

Klappenantriebe mit Federrücklauf für das Verstellen von Luftklappen in haustechnischen Lüftungs- und Klimaanlage.

**TECHNISCHE DATEN**

<b>Luftklappengröße</b>	bis ca. 4 m <sup>2</sup>
<b>Klappenachse</b>	10...25,4 mm
<b>Laufzeit Rückstellfunktion</b>	ca. 20 s / 90°
<b>Handverstellung</b>	Kurbel
<b>Anschluss</b>	1 m Anschlusskabel
<b>Drehsinn</b>	wählbar durch Montage L/R
<b>Drehwinkel</b>	max. 95°, beidseitig begrenzt durch verstellbare mechanische Anschläge
<b>Drehmoment</b>	20 Nm
<b>Stellungsanzeige</b>	mechanisch, aufsteckbar
<b>Schalleistungspegel</b>	Motor: ≤45 dB(A) bei 75 s / Notstellfunktion: 62 dB(A)
<b>Schutzart</b>	IP54
<b>Lagertemperatur</b>	-40...+80 °C
<b>Umgebungstemperatur Betrieb</b>	-30...+50 °C
<b>Umgebungsfeuchte</b>	95 % rF, nicht kondensierend
<b>Normen/Regeln/Richtlinien/Zulassungen</b>	CE gemäß 2014/30/EU

**TYPENLISTE**

TYP	DATEN-BLATTNR.	SPANNUNG	ANST.SIG-NAL	RM STELLG.	ARBEITSBE-REICH	LAUFZEIT
<b>S-SFA-S2</b>	84340.3	AC 24...240 V DC 24...125 V	Auf-Zu	Hilfsschalter, 2 x EPU		75 s / 90°
<b>S-SF24A</b>	84340.1	24 V AC/DC	Auf-Zu			75 s / 90°
<b>S-SF24A-S2</b>	84340.2	24 V AC/DC	Auf-Zu	Hilfsschalter, 2 x EPU		75 s / 90°
<b>S-SF24A-SR</b>	84340.4	24 V AC/DC	0...10 V DC, 100 kΩ	2...10 V DC, max. 1 mA	2...10 V DC für 0...100 %	75 s / 90°
<b>S-SF24A-MP</b>	84340.6	24 V AC/DC	param.			150 s / 90°

**ZUBEHÖR**

TYP	BESCHREIBUNG
<b>S-AV8-25</b>	Achsverlängerung, ca. 250 mm für Klappenachsen Ø 8 ... 25 mm, Ø Verlängerung 20 mm
<b>S-ZG-AFB</b>	Montageset für Gestängebetätigung für Flach- und Seitenmontage