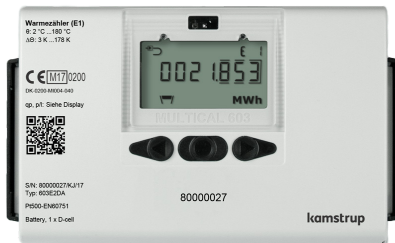


Wärme- und Kältemengenzähler (kompakt) mit Volumengeber als Ultraschall-Durchflussmesser

# DIGICONTROL W-MC603...

Datenblattnummer 83310



Ultraschallzähler zur Messung und Registrierung vom Wärme- und Kälteverbrauch. MULTICAL® 603 Rechenwerk mit M-Bus-Modul nach EN 13757 mit zwei zusätzlichen Impulseingängen in Pt 500 Ausführung mit Anschlusskonsole und optischer Schnittstelle. Netzbetrieb mit erweiterter Protokollierung und Datenlogger. Ultraschall-Durchflusssensor inkl. 2,5 m Verbindungskabel bis DN100 und 5 m ab DN150. Zwei Temperaturfühler Pt 500 als DS/10 direkte Fühler mit 1,5 m Kabel und Anschlussnippel 1/2 oder Temperaturfühler mit Niro-Tauchhülsen.

## TECHNISCHE DATEN

<b>Spannung</b>	<ul style="list-style-type: none"> <li>■ 230 V AC +15 / -30 %, 50/60 Hz</li> <li>■ 24 V AC +/-50 %, 50/60 Hz</li> <li>■ Batterieversorgung</li> </ul>
<b>Medientemperatur</b>	<ul style="list-style-type: none"> <li>■ Kälte: +2...+50 °C</li> <li>■ Wärme: +15...+130 °C</li> </ul>
<b>Schnittstellen</b>	M-Bus
<b>Einbaulage</b>	waagrecht/senkrecht
<b>Lebensdauer</b>	Batterie: bis zu 16 Jahre
<b>Schutzart</b>	IP65
<b>Umgebungstemperatur</b>	-5...+55 °C
<b>Lagertemperatur</b>	-25...+60 °C
<b>Umweltklasse</b>	EN 1434-Bezeichnung: A und C
<b>Normen/Regeln/Richtlinien/ Zulassungen</b>	Zulassungen: Norm: prEN 1434:2014 und OIML R75:2002 K-0200-MI004-020
	EU-Direktiven: MID, LVD, EMV
	MID-Bezeichnung: Mechanische Umgebung Klasse M1 und M2 Elektromagnetische Umgebung Klasse E1 und E2 Niro-Tauchhülsen: Länge 65/90/140 mm (Standard: 65 mm bis DN25, 90 mm bis DN80, 140 mm ab DN100) Standard Fühlerkabelänge: Länge 1,5/3/5/10 m (Standard: 1,5 m bis DN25, 3 m ab DN40, 5 m ab DN150) Gewindeausführung: inkl. Gewindeanschlussteile
<b>sonst. Bemerkungen</b>	

## TYPENLISTE

TYP	NENNDURCHFLUSS	MEDIUM	NENNWEITE	DRUCKSTUFE	ANSCHLUSS	BAULÄNGE
<b>W-MC603W-0,6G15</b>	0,6 m <sup>3</sup> /h	Wärme	DN 15	PN16	G 3/4 B	110 mm
<b>W-MC603W-0,6G20</b>	0,6 m <sup>3</sup> /h	Wärme	DN 20	PN25/16	G 1 B	130 mm
<b>W-MC603W-1,5G15</b>	1,5 m <sup>3</sup> /h	Wärme	DN 15	PN16	G 3/4 B	110 mm
<b>W-MC603K-1,5G15</b>	1,5 m <sup>3</sup> /h	Kälte	DN 15	PN16	G 3/4 B	110 mm

◀ FORTSETZUNG VON SEITE 344

## TYPENLISTE

TYP	NENNDURCHFLUSS	MEDIUM	NENNWEITE	DRUCKSTUFE	ANSCHLUSS	BAULÄNGE
W-MC603W-1,5G20	1,5 m <sup>3</sup> /h	Wärme	DN 20	PN25/16	G 1 B	130 mm
W-MC603K-1,5G20	1,5 m <sup>3</sup> /h	Kälte	DN 20	PN25/16	G 1 B	130 mm
W-MC603W-2,5G20	2,5 m <sup>3</sup> /h	Wärme	DN 20	PN25/16	G 1 B	190 mm
W-MC603K-2,5G20	2,5 m <sup>3</sup> /h	Kälte	DN 20	PN25/16	G 1 B	190 mm
W-MC603W-3,5G25	3,5 m <sup>3</sup> /h	Wärme	DN 25	PN25/16	G 5/4 B	260 mm
W-MC603K-3,5G25	3,5 m <sup>3</sup> /h	Kälte	DN 25	PN25/16	G 5/4 B	260 mm
W-MC603W-6F25	6 m <sup>3</sup> /h	Wärme	DN 25	PN25	Flansch	260 mm
W-MC603K-6F25	6 m <sup>3</sup> /h	Kälte	DN 25	PN25	Flansch	260 mm
W-MC603W-6G25	6 m <sup>3</sup> /h	Wärme	DN 25	PN25/16	G 5/4 B	260 mm
W-MC603K-6G25	6 m <sup>3</sup> /h	Kälte	DN 25	PN25/16	Flansch	260 mm
W-MC603W-10F40	10 m <sup>3</sup> /h	Wärme	DN 40	PN25	Flansch	300 mm
W-MC603K-10F40	10 m <sup>3</sup> /h	Kälte	DN 40	PN25	Flansch	300 mm
W-MC603W-10G40	10 m <sup>3</sup> /h	Wärme	DN 40	PN25/16	G 2 B	300 mm
W-MC603K-10G40	10 m <sup>3</sup> /h	Kälte	DN 40	PN25/16	G 2 B	300 mm
W-MC603W-15F50	15 m <sup>3</sup> /h	Wärme	DN 50	PN25	Flansch	270 mm
W-MC603K-15F50	15 m <sup>3</sup> /h	Kälte	DN 50	PN25	Flansch	270 mm
W-MC603W-25F65	25 m <sup>3</sup> /h	Wärme	DN 65	PN25	Flansch	300 mm
W-MC603K-25F65	25 m <sup>3</sup> /h	Kälte	DN 65	PN25	Flansch	300 mm
W-MC603W-40F80	40 m <sup>3</sup> /h	Wärme	DN 80	PN25	Flansch	300 mm
W-MC603K-40F80	40 m <sup>3</sup> /h	Kälte	DN 80	PN25	Flansch	300 mm
W-MC603W-60F100	60 m <sup>3</sup> /h	Wärme	DN 100	PN25	Flansch	360 mm
W-MC603K-60F100	60 m <sup>3</sup> /h	Kälte	DN 100	PN25	Flansch	360 mm

WEITER AUF SEITE 346 ▶

◀ FORTSETZUNG VON SEITE 345

**TYPENLISTE**

<b>TYP</b>	<b>NENNDURCHFLUSS</b>	<b>MEDIUM</b>	<b>NENNWEITE</b>	<b>DRUCKSTUFE</b>	<b>ANSCHLUSS</b>	<b>BAULÄNGE</b>
<b>W-MC603W-100F100</b>	100 m <sup>3</sup> /h	Wärme	DN 100	PN25	Flansch	360 mm
<b>W-MC603K-100F100</b>	100 m <sup>3</sup> /h	Kälte	DN 100	PN25	Flansch	360 mm
<b>W-MC603W-150F150</b>	150 m <sup>3</sup> /h	Wärme	DN 150	PN25	Flansch	500 mm
<b>W-MC603K-150F150</b>	150 m <sup>3</sup> /h	Kälte	DN 150	PN25	Flansch	500 mm
<b>W-MC603W-250F150</b>	250 m <sup>3</sup> /h	Wärme	DN 150	PN25	Flansch	500 mm
<b>W-MC603K-250F150</b>	250 m <sup>3</sup> /h	Kälte	DN 150	PN25	Flansch	500 mm
<b>W-MC603W-100F125</b>	100 m <sup>3</sup> /h	Wärme	DN 125	PN25	Flansch	350 mm
<b>W-MC603K-100F125</b>	100 m <sup>3</sup> /h	Kälte	DN 125	PN25	Flansch	350 mm
<b>W-MC603W-400F150</b>	400 m <sup>3</sup> /h	Wärme	DN 150	PN25	Flansch	500 mm
<b>W-MC603K-400F150</b>	400 m <sup>3</sup> /h	Kälte	DN 150	PN25	Flansch	500 mm
<b>W-MC603W-600F200</b>	600 m <sup>3</sup> /h	Wärme	DN 200	PN25	Flansch	500 mm
<b>W-MC603K-600F200</b>	600 m <sup>3</sup> /h	Kälte	DN 200	PN25	Flansch	500 mm
<b>W-MC603W-1000F250</b>	1000 m <sup>3</sup> /h	Wärme	DN 250	PN25	Flansch	600 mm
<b>W-MC603K-1000F250</b>	1000 m <sup>3</sup> /h	Kälte	DN 250	PN25	Flansch	600 mm

**ZUBEHÖR**

<b>TYP</b>	<b>BESCHREIBUNG</b>
<b>W-MC-WH</b>	Wandhalterung für Rechenwerk
<b>W-MC-BACnet MS/TP</b>	BACnet MS/TP-Schnittstelle
<b>W-MC-LON</b>	LON-Bus-Schnittstelle
<b>W-MC-Modbus RTU</b>	Modbus RTU-Schnittstelle

Wasserzähler (kompakt) mit Volumengeber

**DIGICONTROL W-MC62...IQ**

Datenblattnummer 83401

Ultraschall-Wasserzähler zur Messung und Registrierung von Wasserverbrauch. Rechenwerk mit RTC und M-Bus-Modul nach EN 13757 mit zwei zusätzlichen Impulseingängen, Anschlusskonsole und optischer Schnittstelle. Netzbetrieb 230 V AC mit erweiterter Protokollierung und Datenlogger. Ultraschall-Durchflusssensor inkl. 2,5 m Verbindungskabel und Gewindeanschlussteilen.

**TECHNISCHE DATEN**

<b>Spannung</b>	<ul style="list-style-type: none"> <li>■ Batterieversorgung</li> <li>■ 230 V AC +15 / -30 %, 50/60 Hz</li> <li>■ 24 V AC +/-50 %, 50/60 Hz</li> </ul>
<b>Medientemperatur</b>	0,1...70 °C
<b>Schnittstellen</b>	Wireless M-Bus, linkIQ
<b>Einbaulage</b>	waagrecht/senkrecht
<b>Lebensdauer</b>	Batterie: bis zu 20 Jahre
<b>Schutzart</b>	Rechenwerk IP65 Durchflusssensor IP68
<b>Umweltklasse</b>	Mechanische Umgebung Klasse M1; Elektromagnetische Umgebung Klasse E1
<b>Normen/Regeln/Richtlinien/ Zulassungen</b>	Zulassungen: DK-0200-MI001-039
	Normen: OIML R49 Klasse B und O
	EU-Richtlinien: MID E1 und E2, KIWA
<b>sonst. Bemerkungen</b>	Gewindeausführung: inkl. Gewindeanschlussteile und teilweise Rückflussverhinderer

**TYPENLISTE**

TYP	NENNDURCHFLUSS	MESSBEREICH	NENNWEITE	DRUCKSTUFE	ANSCHLUSS	BAULÄNGE
<b>W-MC62-1,6G15IQ</b>	1,6 m <sup>3</sup> /h	0,016-2,0 m <sup>3</sup> /h	DN 15	PN16	Gewinde	110 mm
<b>W-MC62-2,5G20IQ</b>	2,5 m <sup>3</sup> /h	0,025-3,1 m <sup>3</sup> /h	DN 20	PN16	Gewinde	190 mm
<b>W-MC62-4G25IQ</b>	4 m <sup>3</sup> /h	0,040-5,0 m <sup>3</sup> /h	DN 25	PN16	Gewinde	260 mm
<b>W-MC62-6,3G25IQ</b>	6,3 m <sup>3</sup> /h	0,063-7,9 m <sup>3</sup> /h	DN 25	PN16	Gewinde	260 mm
<b>W-MC62-10G40IQ</b>	10 m <sup>3</sup> /h	0,100-12,5 m <sup>3</sup> /h	DN 40	PN16	Gewinde	300 mm
<b>W-MC62-16F50IQ</b>	16 m <sup>3</sup> /h	0,160-20,0 m <sup>3</sup> /h	DN 50	PN25	Flansch	270 mm
<b>W-MC62-25F65IQ</b>	25 m <sup>3</sup> /h	0,250-31,3 m <sup>3</sup> /h	DN 65	PN25	Flansch	300 mm
<b>W-MC62-40F80IQ</b>	40 m <sup>3</sup> /h	0,400-50,0 m <sup>3</sup> /h	DN 80	PN25	Flansch	300 mm

**ZUBEHÖR**

TYP	BESCHREIBUNG
<b>W-MC-BACnet MS/TP</b>	BACnet MS/TP-Schnittstelle
<b>W-MC-LON</b>	LON-Bus-Schnittstelle
<b>W-MC-WH</b>	Wandhalterung für Rechenwerk
<b>W-MC-Modbus RTU</b>	Modbus RTU-Schnittstelle