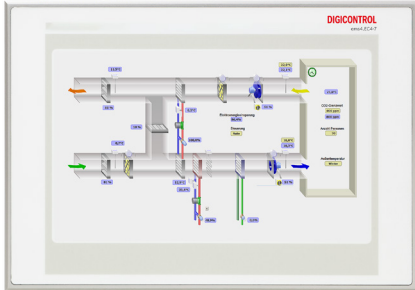


easy client - Ethernet - 7" WEB-Touchpanel

# DIGICONTROL ems4.EC4-7

Datenblattnummer 19137



7"-Touchpanel zur Integration in Ethernet-Netzwerke sowie als BACnet Touch-Bedienterminal zum Anschluss an BACnet Building Controller ems2.CP14D und ems2.R4D1B, basierend auf einem embedded WEB-Server. Der Einsatz des ems4.EC4-7 (Rev\_1) ist ab dem Konfigurationswerkzeug webCADpro 11.30 möglich.

## ALLGEMEINE TECHNISCHE DATEN




<b>Spannung</b>	24 V DC +/- 10 %, über mitgeliefertes Anschlusskabel (Absicherung 1 A), Verwendung eines Netzteils gemäß EN 61000-6-2
<b>Leistungsaufnahme</b>	4,5 W (Hintergrundbeleuchtung eingeschaltet)
<b>Montageart</b>	Fronttafeleinbau direkt mit Rahmen
<b>Gewicht</b>	610 g
<b>Gehäuse</b>	Alu-Frontplatte mit Frontfolie
<b>Abmessungen</b>	202 x 142,3 x 29,5 mm
<b>Schutzart</b>	IP54 frontseitig, IP20 rückseitig
<b>Lagertemperatur</b>	-20...+70 °C
<b>Umgebungstemperatur Betrieb</b>	0...+60 °C
<b>Umgebungsfeuchte</b>	95 % rF, nicht kondensierend
<b>Normen/Regeln/Richtlinien/Zulassungen</b>	DIN EN 55022: 2010, DIN EN 55024: 2010

## TECHNISCHE MERKMALE

<b>Display</b>	<ul style="list-style-type: none"> <li>■ Grafikauflösung WVGA / 800 x 480 Pixel / 7,0"</li> <li>■ 16Bit / 65.536 Farben</li> <li>■ analog resistive 4-Draht Touchtechnologie</li> <li>■ 152,4 x 91,4 mm aktive Fläche</li> <li>■ 178 mm Diagonale</li> <li>■ LED-Hintergrundbeleuchtung</li> </ul>
<b>Schnittstellen</b>	Ethernet 100 MBit/s
<b>Trend</b>	grafisch darstellbar
<b>Anlagengrafiken</b>	grafisch, dynamisch darstellbar

**TYP**  
ems4.EC4-7

## ZUBEHÖR

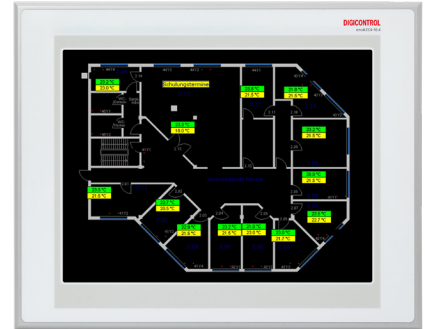
TYP	BESCHREIBUNG	
ems4.EC4-7-WAG	Wandaufbaugeschäuse für ems4.EC4-7	
ems4.EC4-7-WEG	Wandeinbaugeschäuse für ems4.EC4-7	
emsX.LAN	Das Ethernetkabel emsX.LAN wird als Verbindungskabel zwischen Automationsstation, Display und einem Switch oder einer Netzwerkdose verwendet.	

easy client - Ethernet - 10,4" WEB-Touchpanel

**DIGICONTROL ems4.EC4-10.4**

Datenblattnummer 19139

10,4"-Touchpanel zur Integration in Ethernet-Netzwerke sowie als BACnet Touch-Bedienterminal zum Anschluss an die BACnet Building Controller ems2.CP14D und ems2.R4D1B, basierend auf einem embedded WEB-Server. Das Touchpanel kann sowohl alphanumerische als auch grafische Darstellungen abbilden. Zusätzlich können auch Trenddarstellungen grafisch abgebildet werden.

**ALLGEMEINE TECHNISCHE DATEN**

<b>Spannung</b>	24 V DC +/- 15 %, über mitgeliefertes Anschlusskabel (Absicherung 1 A), Verwendung eines Netzteils gemäß EN 61000-6-2
<b>Leistungsaufnahme</b>	7,2 W
<b>Montageart</b>	Fronttafeleinbau direkt mit Rahmen
<b>Gewicht</b>	1600 g
<b>Gehäuse</b>	Alu-Frontplatte mit Frontfolie
<b>Abmessungen</b>	291,2 x 236 x 36,14 mm
<b>Schutzart</b>	IP 65 frontseitig, IP 20 rückseitig
<b>Lagertemperatur</b>	-20...+70 °C
<b>Umgebungstemperatur Betrieb</b>	0...+60 °C
<b>Umgebungsfeuchte</b>	5...90 % rF, nicht kondensierend
<b>Normen/Regeln/Richtlinien/Zulassungen</b>	DIN EN 55022: 2010, DIN EN 55024: 2010

**TECHNISCHE MERKMALE**

<b>Display</b>	<ul style="list-style-type: none"> <li>■ Grafikauflösung SVGA / 800 x 600 Pixel / 10,4"</li> <li>■ 18Bit / 262.144 Farben</li> <li>■ analog resistive 4-Draht Touchtechnologie</li> <li>■ 264 mm Diagonale</li> <li>■ Aktive Fläche 211 x 158 mm</li> <li>■ LED-Hintergrundbeleuchtung</li> </ul>
<b>Schnittstellen</b>	Ethernet 10/100 MBit/s

**TYP**

ems4.EC4-10.4

**ZUBEHÖR****TYP****BESCHREIBUNG****ems4.EC4-10.4-WAG**

Wandaufbaugeschäft für ems4.EC4-10.4

**emsX.LAN**

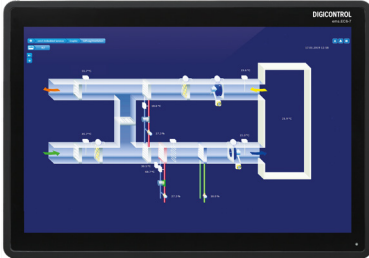
Das Ethernetkabel emsX.LAN wird als Verbindungskabel zwischen Automationsstation, Display und einem Switch oder einer Netzwerkdose verwendet.



easy client - Ethernet - 7" WEB-Touchpanel

# DIGICONTROL **ems.EC6-7**

Datenblattnummer 31220



7 Zoll Display zur komfortablen Bedienung von Automationsstationen, basierend auf einem HTML5-fähigen embedded Webserver. Integraler Bestandteil ist es, eigenständig über den in den Automationsstationen enthaltenden embedded Webserver mit „Onboard-MBE“ - Funktionen sämtliche Bedien- und Überwachungsfunktionen durchzuführen. Weiterhin dient das WEB-Touch-Panel zur grafischen Darstellung von Anlagenschemata mit dynamischen Einblendungen.

### ALLGEMEINE TECHNISCHE DATEN

<b>Spannung</b>	24 V DC +/- 15 %, über mitgeliefertes Anschlusskabel (Absicherung 1 A), Verwendung eines Netzteils gemäß EN 61000-6-2
<b>Leistungsaufnahme</b>	Typ. 8 W
<b>Montageart</b>	Fronttafeleinbau VESA 75
<b>Gewicht</b>	ca. 1000 g
<b>Gehäuse</b>	Silikonrand, ABS-Kunststoff Rückgehäuse, Front aus gehärtetem Glas - reflexionsgemindert
<b>Abmessungen</b>	ca. 195,6 x 137,6 x 38,8 mm
<b>Schutzart</b>	IP65 frontseitig, IP40 rückseitig
<b>Lagertemperatur</b>	-20...+70 °C
<b>Umgebungstemperatur Betrieb</b>	-10...+60 °C
<b>Umgebungsfeuchte</b>	10...90 % rF, nicht kondensierend

### TECHNISCHE MERKMALE

<b>Display</b>	<ul style="list-style-type: none"><li>■ Grafikauflösung WSVG / 1024 x 600 Pixel / 7"</li><li>■ 18 Bit // 262.144 Farben</li><li>■ Kapazitive Multi Touch-Technologie</li><li>■ 177,8 mm Diagonale</li><li>■ Aktive Displayfläche 154,2 x 85,9 mm</li><li>■ LED-Hintergrundbeleuchtung</li></ul>
<b>Schnittstellen</b>	Ethernet 10/100 MBit/s

### TYP

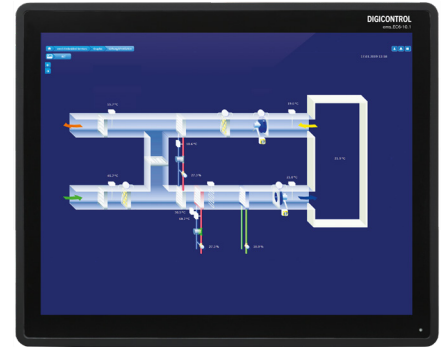
ems.EC6-7

easy client - Ethernet - 10,1“ WEB-Touchpanel

# DIGICONTROL ems.EC6-10.1

Datenblattnummer 31230

10,1 Zoll Display zur komfortablen Bedienung von Automationsstationen, basierend auf einem HTML5-fähigen embedded Automationsstationen enthaltenen embedded Webserver mit „Onboard-MBE“ - Funktionen sämtliche Bedien- und Überwachungsfunktionen durchzuführen. Weiterhin dient das WEB-Touch-Panel zur grafischen Darstellung von Anlagenschemata mit dynamischen Einblendungen.



## ALLGEMEINE TECHNISCHE DATEN

<b>Spannung</b>	24 V DC +/- 15 %, über mitgeliefertes Anschlusskabel (Absicherung 1 A), Verwendung eines Netzteils gemäß EN 61000-6-2
<b>Leistungsaufnahme</b>	Typ. 11 W
<b>Montageart</b>	Fronttafeleinbau mit rückseitigen Montageklammern (264,0 x 180,0 mm)
<b>Gewicht</b>	ca. 2100 (ohne Einbaurahmen) g
<b>Gehäuse</b>	Gummirahmen, Kunststoffrückseite, Front aus gehärtetem Glas - reflexionsgemindert
<b>Abmessungen</b>	ca. 278,0 x 203,6 x 33,3 (ohne Einbaurahmen) mm
<b>Schutzart</b>	IP65 frontseitig, IP40 rückseitig
<b>Lagertemperatur</b>	-20...+70 °C
<b>Umgebungstemperatur Betrieb</b>	-10...+60 °C
<b>Umgebungsfeuchte</b>	10...90 % rF, nicht kondensierend

## TECHNISCHE MERKMALE

<b>Display</b>	<ul style="list-style-type: none"> <li>■ Grafikauflösung WXGA / 1280 x 800 Pixel / 10,1“</li> <li>■ 24 Bit / 16,7 M Farben</li> <li>■ Kapazitive Multi Touch-Technologie</li> <li>■ 256,5 mm Diagonale</li> <li>■ Aktive Displayfläche 217 x 136 mm</li> <li>■ LED-Hintergrundbeleuchtung</li> </ul>
<b>Schnittstellen</b>	Ethernet 10/100 MBit/s

## TYP

ems.EC6-10.1

easy client - Ethernet - 15,6" WEB-Touchpanel

# DIGICONTROL **ems.EC6-15.6**

Datenblattnummer 31240



15,6 Zoll Display zur komfortablen Bedienung von Automationsstationen, basierend auf einem HTML5-fähigen embedded Webserver. Integraler Bestandteil ist es, eigenständig über den in den Automationsstationen enthaltenen embedded Webserver mit „Onboard-MBE“ - Funktionen sämtliche Bedien- und Überwachungsfunktionen durchzuführen. Weiterhin dient das WEB-Touchpanel zur grafischen Darstellung von Anlagenschemata mit dynamischen Einblendungen.

### ALLGEMEINE TECHNISCHE DATEN

<b>Spannung</b>	24 V DC +/- 15 %, über mitgeliefertes Anschlusskabel (Absicherung 1 A), Verwendung eines Netzteils gemäß EN 61000-6-2
<b>Leistungsaufnahme</b>	Typ. 13 W
<b>Montageart</b>	Fronttafeleinbau mit rückseitigen Montageklammern (371,0 x 218,0 mm)
<b>LED-Anzeige</b>	Betriebsanzeige LED grün in Gerätefront
<b>Gewicht</b>	3400 g
<b>Gehäuse</b>	Silikonrand, ABS-Kunststoff Rückgehäuse, Front aus gehärtetem Glas - reflexionsgemindert
<b>Abmessungen</b>	386,3 x 246,8 x 33,3 mm
<b>Schutzart</b>	IP65 frontseitig, IP40 rückseitig
<b>Lagertemperatur</b>	-20...+70 °C
<b>Umgebungstemperatur Betrieb</b>	-10...+60 °C
<b>Umgebungsfeuchte</b>	10...90 % rF, nicht kondensierend

### TECHNISCHE MERKMALE

<b>Display</b>	<ul style="list-style-type: none"><li>■ Grafikauflösung Full HD / 1920 x 1080 Pixel / 15,6"</li><li>■ 18 Bit / 262.144 Farben</li><li>■ Kapazitive Multi Touch-Technologie</li><li>■ 396 mm Diagonale</li><li>■ Aktive Displayfläche 344,2 x 193,6 mm</li><li>■ LED-Hintergrundbeleuchtung</li></ul>
<b>Schnittstellen</b>	Ethernet 10/100 MBit/s

### TYP

ems.EC6-15.6